

## Prostore 500 Pakastekaappi Prostore 470 L, keskuskone

KAPPALE # \_\_\_\_\_

MALLI # \_\_\_\_\_

NIMI # \_\_\_\_\_

SIS # \_\_\_\_\_

AIA # \_\_\_\_\_



691369 (PS04F1FR)

Pakastekaappi 470 L, 1 ovi,  
käyttölämpötila -15/-22°C,  
keskuskonemalli

### Lyhyt spesifikaatio

#### Kapp. Nro.

Prostore kylmäkaapeissa on suuri ja selkeä digitaalinen näyttö. Paneelista valittavissa lämpötilat, asetukset sekä turbojäähdytys. Kaappien materiaalina on laadukas AISI 304 ruostumaton teräs sekä niissä ruostumaton terästä olevat säätöjalat. Pyörästetyt sisäkulmat, helposti irrotettavat johteet, ritilät ja ilmanohjaimet mahdollistavat helpon puhdistuksen.

Keskuskoneellinen malli, kaappi ilman koneikkoo

### Ominaisuudet

- Suuri säilytyskapasiteetti. Kaappiin sopii 520x442 mm ritilät tai hyllyt
- Optimaalinen ilmanvirtaus kammiossa takaa tasaisen lämpötilan kaikilla ritilöillä.
- Piilossa oleva höyrystin takaa suuremman säilytyskapasiteetin.
- Suurempi säilytystilavuus: Optimoitu kammion koko ja lukuisat eri ritilöiden paikat
- Lämpötilan säätö on välillä -15°C...-22°C.
- Yksivaiheiliitäntä, voidaan kytkeä normaaliin pistorasiaan
- Liitäntävalmius RS485-porttiin, mahdollistaa kytkennän etätietokoneeseen ja integroituihin HACCP järjestelmiin.
- Täyttää kansainväliset vaatimukset ja on CE merkitty
- Itsestään sulkeutuvat ja kätsyydeltään vaihdettavat ovet
- Valmius keskushälytyskytkentään
- Matala äänentaso
- Edestä IPX5 vesisuojaus
- Trooppinen yksikkö

### Rakenne

- Näkyvät pinnat AISI 304 ruostumatonta terästä
- Kaapin kammio pyörästetyin kulmin ja pohja prässätty yhdestä kappaleesta.
- Ruostumatonta terästä olevat johteet ja kannattimet on helppo irrottaa.
- Sisäosan komponentit helppo irrottaa ilman työkaluja helppoa puhdistusta varten
- Oven kahva on prässättyä ruostumatonta terästä ilman pölyä ja likaa kerääviä liitoksia.
- Helppo pääsy pääkomponentteihin nopeuttaa huoltotoimintoja
- Kehitetty ja valmistettu ISO 9001 ja ISO 14001 sertifioidussa tehtaassa.
- Automaattisesti lämmitetyt oven karmit
- Magneettiventtiili sisältyy toimitukseen.
- Lukittava ovi.

### Käyttöliittymä ja tietojen hallinta


- Käyttöpaneeli suurella digitaalisella näytöllä, josta nähtävissä kaapin lämpötila ja valittavissa asetukset sekä turbojäähdytys
- Täysin yhteensopiva HACCP digitaalinen ohjaus: Jos lämpötila ylittää kriittiset rajat, akustiset sekä visuaaliset hälytykset aktivoituvat. Kahden kuukauden tapahtumat säilyvät laitteen muistissa.
- <p>Yhdistä tuote (lisävarusteineen) OneConnected-alustaan Wi-Fi- tai Ethernet-yhteyden kautta saumattoman etäkäytön takia. Reaaliaikainen valvonta ja analytiikka, hälytysten hallinta,

**HYVÄKSYNTÄ:** \_\_\_\_\_

HACCP-datan hallinta, API:t ja muut edistyneet ominaisuudet pitävät jääkaappisi täysin hallinnassa.</p></div>

- Helppokäyttöinen Electrolux Professional Fridge Control -sovellus:
  - Valvo säilöntäprosessin turvallisuutta HACCP-tietojen ja hälytysten ansiosta tarkan ohjauksen takaamiseksi
  - Säästä aikaa ja helpota tiedonhallintaa lähettämällä HACCP-tiedot excel-muodossa suoraan sähköpostio-soitteeseen
  - Nopeat toiminnot: Aseta kaapin lämpötila/turbojäähdytys ja aseta päivämäärä/tunti
- Suuri digitaalinen numeronäyttö, jossa näkyy kaapin lämpötila ja sen säätömahdollisuus. Sisäänrakennettu Bluetooth-teknologia mahdollistaa HACCP-historiatietojen tallentamisen ja lataamisen sovelluksen kautta.

## Vastuullisuus




- Frost Watch Control: täysin automaattinen sulatus; käynnistyy ainoastaan, kun höyrystimeen on muodostunut jäätä säästämällä energiaa.
- CFC ja HCFC vapaa ja ekologinen syklopentaani eristyksen ponnaineena
- Eristys: 65 mm paksu polyuretaanieristys, jossa ympäristöystävällinen syklopentaani vaahdotusaine. Näin saavutetaan tehokas eristys minimaalisella energiankulutuksella (lämmönjohtavuus: 0,020 W/m<sup>2</sup>K).
- Irrotettava kolmikammioinen ja magneettinen pallotiiviste parantaa eristyskykyä, vähentää energiankulutusta ja helpottaa puhdistusta.
- Optinen mikrokytkin pysäyttää puhaltimen, kun ovi avataan, säästämällä energiaa.
- Automaattinen LED-sisävalo takaa hyvän näkyvyyden ja säästää energiaa.


## Sisältyvät varusteet


- 1 kpl Jalkapoljin kylmäkaapeille, Pro-/Ecostore PNC 880324
- 5 kpl Johdepari 470 ja 720 L Prostore kylmäkaapit PNC 880335
- 5 kpl Ritiilähylly 520x442mm Prostore PNC 880342 470L, Rilsan


## Lisävarusteet

- RST ritiilähylly - 520x442 mm PNC 880321
- Jalkapoljin kylmäkaapeille, Pro-/Ecostore PNC 880324
- Jalkasarja - 200 mm PNC 880325
- Jalkasarja h=67-80 mm - marine PNC 880326
- Johdepari - marine PNC 880327
- Tuki GN 1/1 johteikko cook&chill, Prostore 470 L PNC 880328
- Johdepari 470 ja 720 L Prostore kylmäkaapit PNC 880335
- Ritiilähylly 520x442mm Prostore 470L, Rilsan PNC 880342
- Erillinen jäähdytysyksikkö ecostore 670L pakastekaapeille PNC 881123







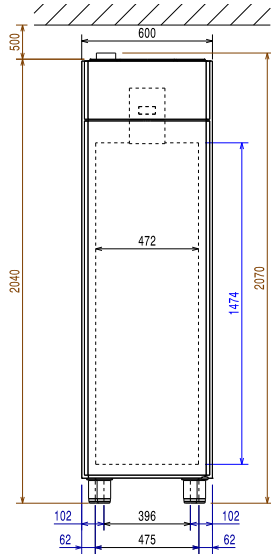


Prostore 500  
Pakastekaappi Prostore 470 L, keskuskone

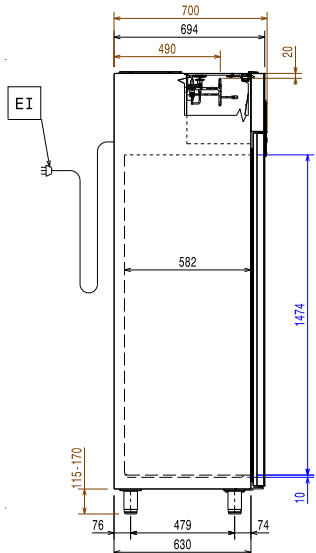
Yritys varaa oikeuden muuttaa tuotetietoja ilman erillistä ilmoitusta.  
Informaatio oikea tulostusajankohtana

2026.05.22

Edestä

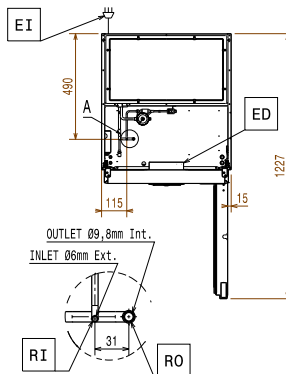


Sivulta



EI = Sähköliitäntä  
RI = Jäähdytysliitäntä, keskuskone  
RO = Keskuskoneliitäntä

Päältä



## Sähkö

Jännite: 220-240 V/1 ph/50/60 Hz  
Liitännätäteho, maksimi: 0.16 kW

## Kapasiteetti

Ritilöiden lukumäärä ja tyyppi (sisältyvät): 5 - 520x442

## Avaintieto

### Oven saranat:

Ulkomitat, leveys: 600 mm  
Ulkomitat, syvyys: 700 mm  
Ulkomitat, syvyys ovet auki: 1226 mm  
Ulkomitat, korkeus: 2040 mm  
Ovien lukumäärä ja tyyppi: 1 Umpi  
Sisämitat (leveys): 472 mm  
Sisämitat (syvyys): 582 mm  
Sisämitat (korkeus): 1474 mm  
Nettopaino: 100 kg  
Korkeudensäätö: 15/40 mm  
Materiaali, ulkopinnat: R.S.T. AISI 304 - Din 1.4301  
Materiaali, sisäpinnat: R.S.T. AISI 304 - Din 1.4301  
Asentojen lukumäärä & väli: 44; 22 mm  
Kapasiteetti: 470 L

## Jäähdytystieto

Ohjaustyyppi: Digitaalinen  
Kylmäaineen tyyppi: R404A;R452A  
Sulatustyyppi: Sähkö  
Suositeltu jäähdytysteho\*: 654 W  
Laskettu höyrystymislämpötilassa: -30 °C  
Lauhtumislämpötila: 55 °C  
Ympäristön lämpötila: 43 °C  
Liitännätputket (keskuskone) - ulos: 9.5 mm  
Liitännätputket (keskuskone) - sisään: 6 mm

Jäähdytysteho on laskettu 15 m lineaarisella putkitusmatkalla.

\*Huom:

## ISO sertifikaatit

ISO Standardit: ISO 9001; ISO 14001; ISO 45001; ISO 50001

Prostore 500  
Pakastekaappi Prostore 470 L, keskuskone

Yritys varaa oikeuden muuttaa tuotetietoja ilman erillistä ilmoitusta.  
Informaatio oikea tulostusajankohtana